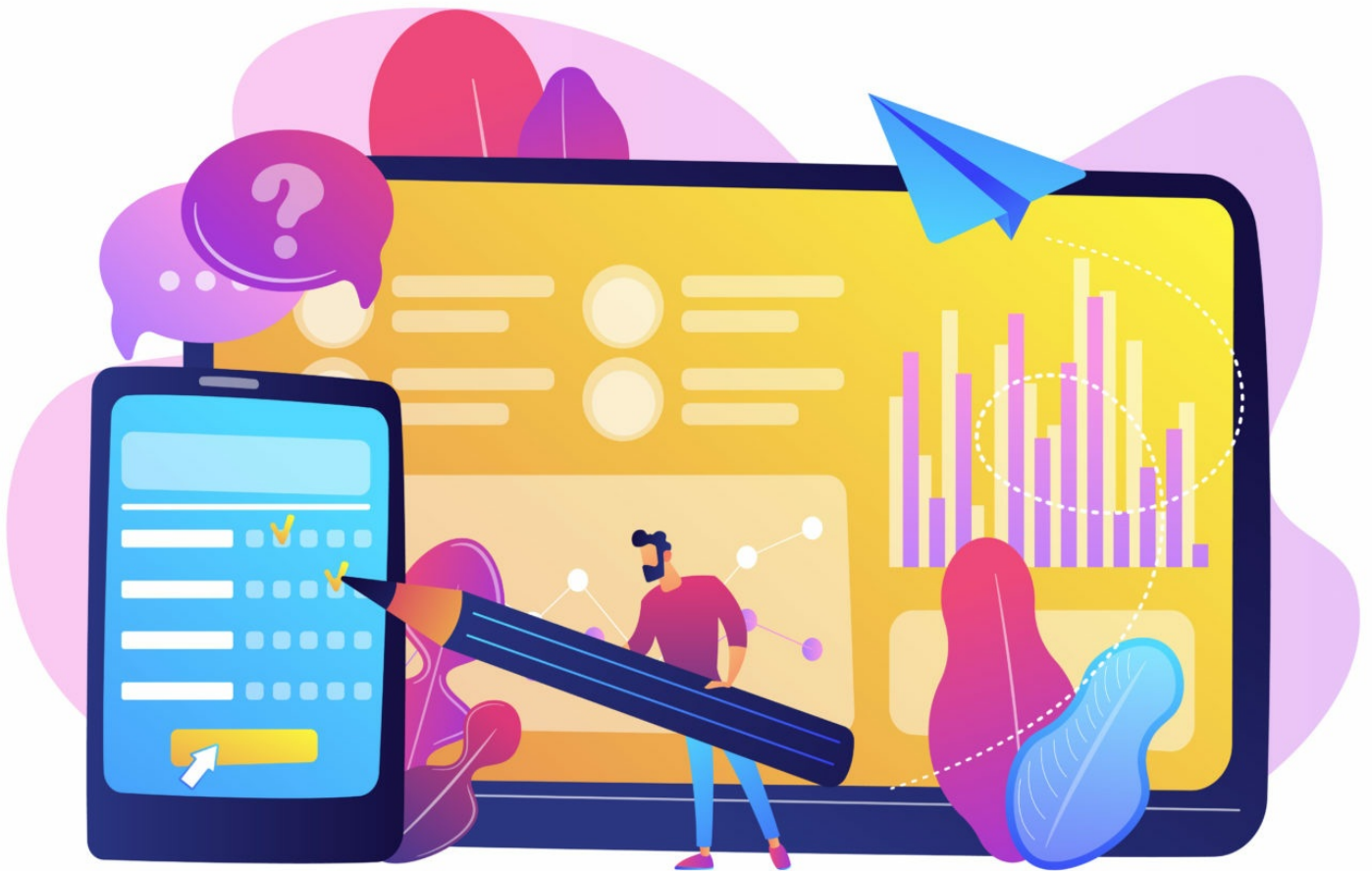


[View this in your browser.](#)



in   



Sehr geehrte Damen und Herren,

seit jeher sind Grenzen eine Barriere für das Wohnen, Arbeiten und andere Aktivitäten des täglichen Lebens. Das europäische Kooperationsprogramm INTERREG Deutschland-Niederland (<http://www.deutschland-nederland.eu>) fördert grenzüberschreitende Zusammenarbeit zwischen Bürgern, Unternehmen, Behörden, Bildungsträgern und anderen Einrichtungen und Organisationen im deutsch-niederländischen Grenzgebiet. Um zu überprüfen, inwieweit wir die in diesem Programm festgelegten Ziele erreichen, haben wir in der Vergangenheit zwei Umfragen durchgeführt. So werden wir auch jetzt und in Zukunft weitere Umfragen durchführen.

Corona führte seit März letzten Jahres zu neuen und unvorhergesehenen Hindernissen. Es ist sehr wichtig, die Folgen für die Barrierewirkung der Grenze zu messen.

Auch Ihre Organisation befindet sich im Programmgebiet von INTERREG Deutschland-Niederland! Wir bitten Sie deshalb um Ihre Teilnahme. Dies ist der Link zur Online-Umfrage: [Umfrage für Organisationen](#).

Die Teilnahme an der Umfrage ist anonym und dauert ca. 5 Minuten.

Das Gemeinsame INTERREG-Sekretariat und die Radboud Universität Nijmegen führen diese Studie im Auftrag des INTERREG-Programms durch. Sollten Sie Fragen haben, können Sie jederzeit gerne Kontakt zu uns aufnehmen.

Gemeinsames INTERREG-Sekretariat

Herr Maarten Goossens

T. + 49 (0) 28 21 79 30 41

E. info@deutschland-nederland.eu




Wir bedanken uns bereits herzlich für Ihre Mitarbeit!

Mit freundlichen Grüßen

INTERREG Deutschland-Niederland



Provincie Noord-Brabant

provincie limburg 



Möchten Sie auf dem Laufenden bleiben über Neuigkeiten rund um das INTERREG-Programm Deutschland-Niederland? Dann besuchen Sie regelmäßig unsere Website:



Sie erhalten diese Nachricht, weil Sie im INTERREG-Programm Deutschland-Niederland aktiv sind, ein Befragter in dieser Studie waren und/oder Sie oder Ihre Organisation in der Vergangenheit an dieser Studie beteiligt waren. Wenn Sie keine weiteren Nachrichten von uns erhalten möchten, werden wir Ihren Wunsch selbstverständlich respektieren. Eine kurze Antwort an info@deutschland-nederland.eu mit dem Wort "löschen" genügt und wir werden Ihre Kontaktdaten umgehend löschen. Alternativ können Sie sich auch ausschreiben, indem Sie nachfolgend auf "Ausschreiben" klicken.

[Ausschreiben](#) | [Abonnement verwalten](#)

Bei Fragen oder Anregungen wenden Sie sich gerne an uns:

Gemeinsames INTERREG-Sekretariat
bei der Euregio Rhein-Waal
Emmericher Str. 24
47533 Kleve

Tel: +49 (0)2821-793034

E-Mail: info@deutschland-nederland.eu